

3. Airport CDM@FRA Forum



**Airport
CDM
@
FRA**



***Erfahrungen der Betriebsbereiche
Verkehrsdatenzentrale***





Aufgabenbereiche im Rahmen des ACDM-Prozesses

Die Verkehrsdatenzentrale ist für das Datenhandling und die Pflege der AODB verantwortlich.

Verantwortlichkeit im Rahmen des ACDM Prozesses für:

- Flugplanabgleich
- DPI-Handling & Alerting (Verarbeitung von CFMU ERROR Messages)
- TOBT Eingaben/Änderungen/Löschungen
- Stammdatenpflege
 - Nutzerverwaltung TOBT Verantwortliche
 - MTTT





Was hat sich verändert?

- Administration CSA Tool durch VDZ
- CSA Tool ersetzt OBCCOS
- Stabilere Umgebung

User : x3206010
 Role : All Airlines (R)
 Last update : 08:37:29
 Status : OK

08:37

UTC
 FRA-Local
 Hilfe Help

CSA Tool

Inbound
Outbound

Fit Columns: <input checked="" type="checkbox"/> Search: <input style="width: 100px;" type="text"/>																	
FLIGHT	ARCID	REG	A/C	DEST	GATE	POS	SOBT	EOBT	TOBT	#	TSAT	AOBT	CTOT	RWY	SID	RESP	STATUS
AF 1519	AFR1519	FGRHL	A319	CDG	D22	V111	08:50	08:50	08:50	*	08:50			18W	SOBR...	GHD	BGB
EI 651	EIN65W	EIDEP	A320	DUB	E3	V114	08:50	08:50	08:50	*	09:10		09:20	25C	BIBTI3F	GHD	SEQ
KL 1766	KLM1766	PHEZN	E190	AMS	D26	V113	08:50	08:50	08:50	*	08:50		09:01	25C	MARU...	TWR	SUR
LH 750	DLH750	DAIKB	A333	CCU	B22	B22	08:50	08:50	08:50	0/3	08:50			18W	SULUS...		SEQ
LO 358	LOT358	SPLFA	AT72	WRO	B2	V99	08:50	08:50	08:50	0/3	08:50			18W	SULUS...	GHD	BGB
LO 360	LOT360	SPLII	E170	GDN	B4	V97	08:50	08:50	08:50	*	08:59			25C	TOBAK...	GHD	SEQ
AA 071	AAL71	N395...	B763	DFW	D1	D1	08:55	08:55	08:55	*	09:22		09:33	25C	BIBTI3G	GHD	SEQ
LH 874	DLH874	DAECC	E190	SVG	B13	V106	08:55	08:55	08:55	0/3	09:00			25C	MARU...	GHD	BGB
LH 1142	DLH81X	DAIQM	A320	BIO	A19	V157	08:55	08:55	08:55	0/3	08:55			18W	SOBR...	GHD	BGB
NUE 28	NUE283C	CSDE	H25B	BDU		S108	08:00	08:00	08:00	*	08:00			18W	SOBR...		SEQ

Flight	Alarm	Ground Movement	Swap Candidate
Name	Level	Description	Text
CDM08	●	EOBT Compliance Alert	Received TOBT 0930 is out of ATC Flight Plan EOBT 0840 tolerance window. Check outbound flight and TOBT and update if required. NOTE: EOBT AND TOBT SHALL NOT DIFFER BY MORE THAN 15 MINUTES. THE AIRPORT CDM

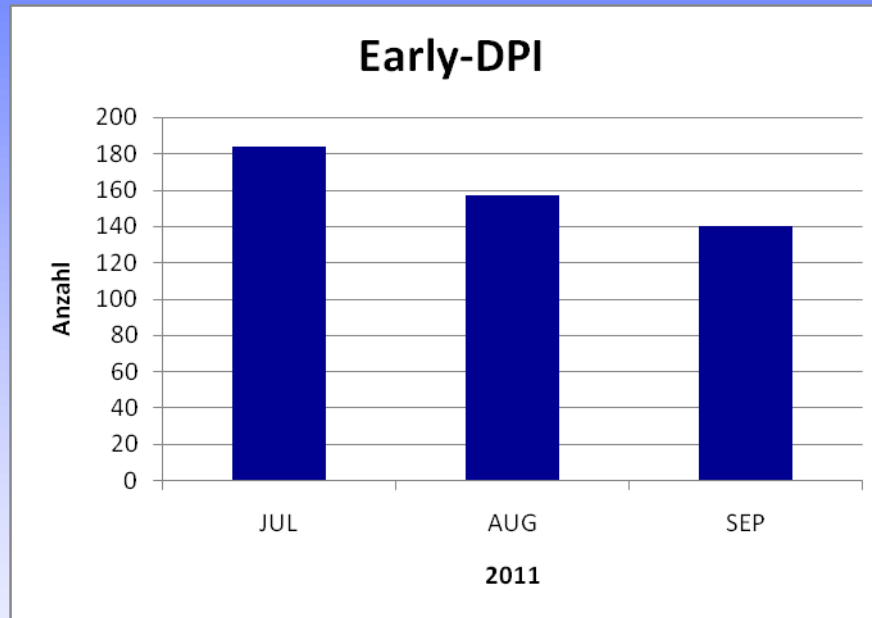
- Zuordnung der FPL erfolgt in INFOplus durch Korrelation ATC-FPL / AODB
- Vermeidung von „Ghost Flightplans“

ATC

AD	S	C	G	S	ARCID	EOBT	ELDT	ADEP/A...	REG	TYP	FS	Flugnr.	SBT
A	I				ABW581	23.09.11 0815	23.09.11 1133	UUEE	VGBFX	B744			
A	D				CSN461	23.09.11 0240	23.09.11 1400	ZSPD	B2071	B773	CZ	461	1230
A	D				CCA931	23.09.11 0555	23.09.11 1610	ZBAA	B2087	B773	CA	931	1610
D	D				DLH5RV	23.09.11 1100		EDDT	DAISG	A321	LH	182	1100
D	D				DLH1300	23.09.11 1105		LTBA	DAIRU	A321	LH	1300	1105
D	D				DLH2AM	23.09.11 1125		EDDV	DAIBF	A319	LH	038	1125
D	D				DLH908	23.09.11 1145		EGLL	DAIBE	A319	LH	908	1145

FRAPORT

Z	AD	Flugnr.	Callsign	SBT/SOBT	Koord	ROU	REG	TYP	Alarm
	A	LH 079	DLH079	23.09.11 1055	1055	EDDL	DABIR	B735	
	A	LH 111	DLH3E	23.09.11 1055	1055	EDDM	DAISF	A321	
	A	LH 1031	DLH6J	23.09.11 1055	1055	LFPG	DABEU	B733	
	A	LH 1125	DLH63W	23.09.11 1055	1055	LEBL	DAISJ	A321	
	A	DE 4233	CFG233	23.09.11 1105	1105	MDPC	DABUI	B763	
	A	BCS 723	BCS723	23.09.11 1115	1115	EGGW		A30B	
	A	LH 185	DLH7JE	23.09.11 1115	1115	EDDT	DAISZ	A321	
	A	LH 1111	DLH12K	23.09.11 1115	1115	LEMD	DABIL	B735	
	A	BA 904	BAW904N	23.09.11 1120	1120	EGLL		A319	
	A	LO 377	LOT377	23.09.11 1120	1120	EPWA		E170	
	A	AEE 832	AEE832	23.09.11 1125	1125	LGAV	SXDVY	A320	
	A	FG 705	AFG705	23.09.11 1130	1130	OAKB		A310	
	A	LH 015	DLH2FU	23.09.11 1130	1130	EDDH	DAISU	A321	
	A	LX 1072	SWR107N	23.09.11 1130	1130	LSZH		RJ1H	
	A	LH 1395	DLH8KA	23.09.11 1135	1135	LKPR	DAILR	A319	
	A	ABW 581	ABW581	23.09.11 1140	1140	UJDD	VGBFX	B744	
	A	JP 148	ADR48F	23.09.11 1140	1140	LULJ	SSAAD	CRJ2	
	A	KE 529	KALS29	23.09.11 1140	1140	RKSI		B744	
	A	ABW 565	ABW565	23.09.11 1150	1150	UUEE	VPBIC	B743	
	A	YM 160	MGX160	23.09.11 1150	1150	LYPG		F100	
	D	LH 402	DLH402	23.09.11 1120		KEWR	DABVH	B744	
	D	LH 492	DLH492	23.09.11 1120		CYYR	DAIHD	A346	
	D	LH 756	DLH756	23.09.11 1130		VABB	DABTK	B744	
	D	LH 648	DLH648	23.09.11 1135		UAAA	DAIKD	A333	
	D	LH 710	DLH710	23.09.11 1140		RJAA	DAIMA	A388	
	D	LH 760	DLH760	23.09.11 1145		VIDP	DABTE	B744	
	D	CO 047	COA47	23.09.11 1150		KIAH	N59053	B764	

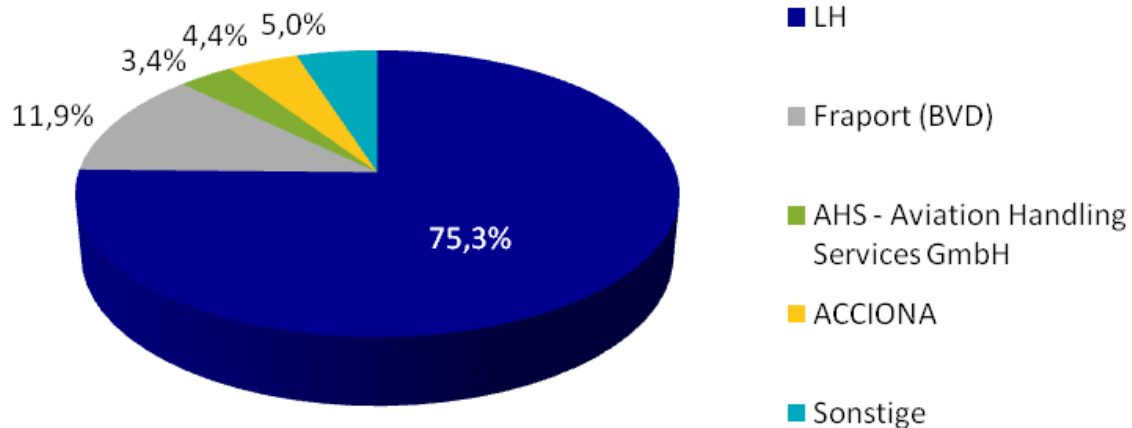


Zeitraum: 01.07.11 - 26.09.11 , manuell von der VDZ versendet





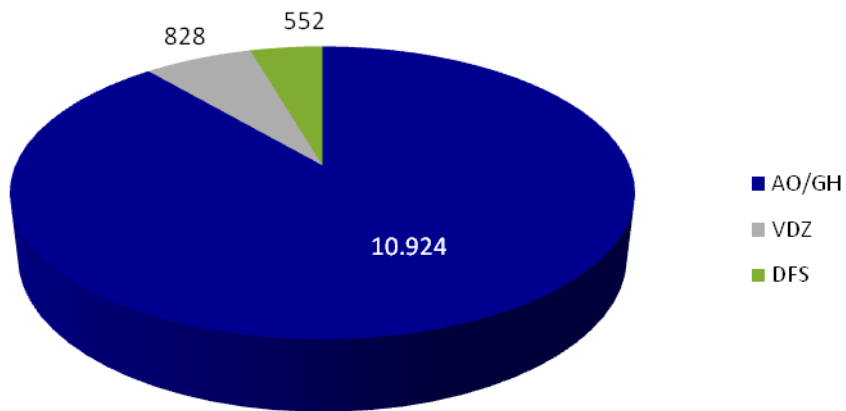
TOBT - Prozessverantwortlichkeit





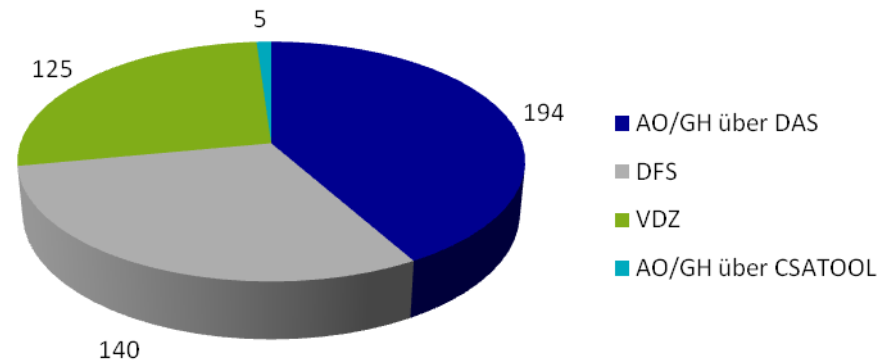
Daten für September 2011

TOBT - Eingaben/Änderungen

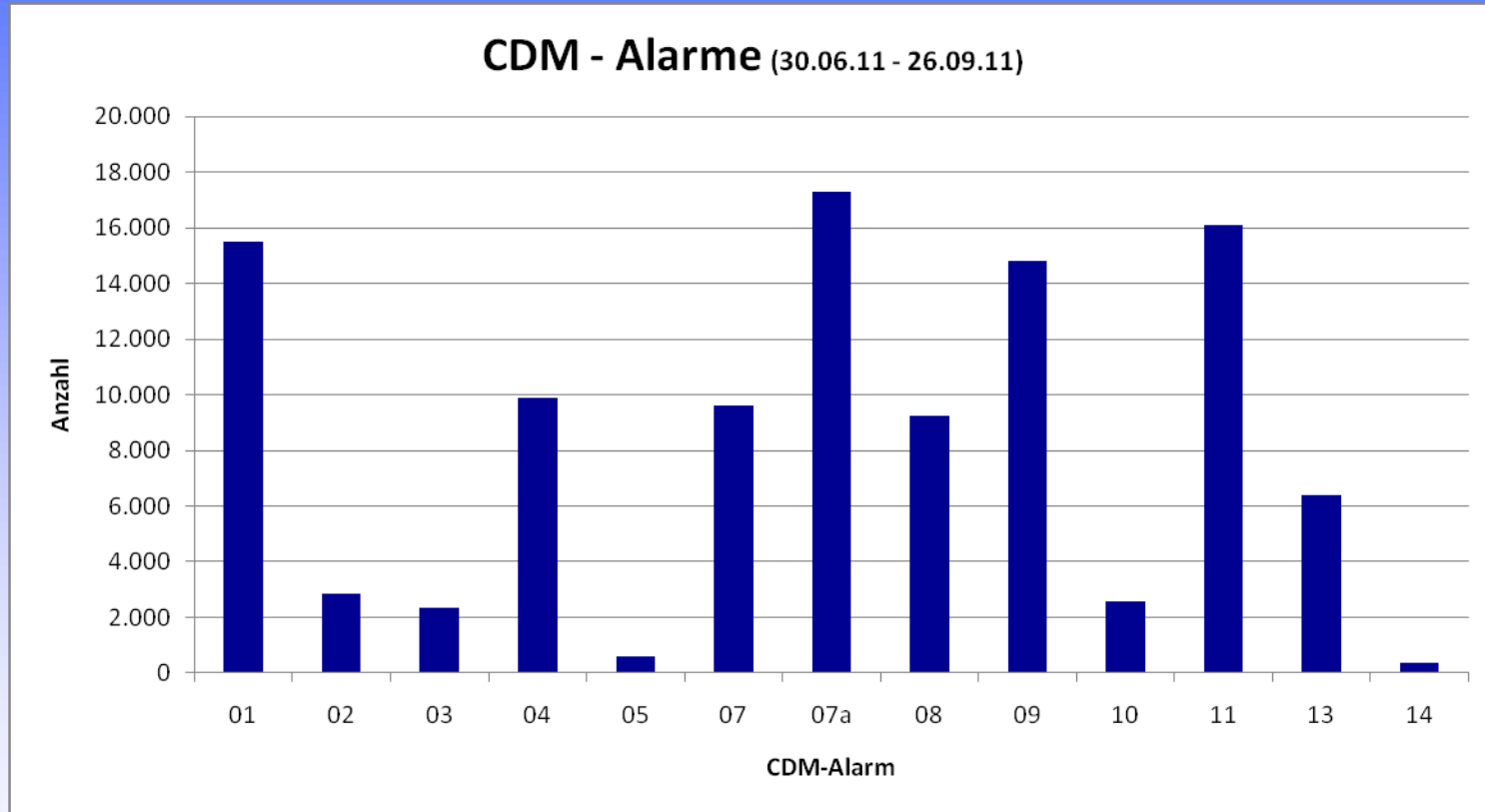


Anzahl: 12.304

TOBT - Löschungen



Anzahl: 464



3. Airport CDM@FRA Forum



**Airport
CDM
@
FRA**



Erfahrungen des Towers





Aufgabenbereiche im Rahmen des ACDM-Prozesses

Der Tower ist für die Abwicklung von Starts und Landungen sowie für die Rollverkehrsführung im ZB der DFS verantwortlich.

Verantwortlichkeit im Rahmen des ACDM Prozesses für:

- Eingabe der operationellen Abflugkapazität
- Anlassverfahren (Funk/Datalink)



Was hat sich seit Einführung ACDM verändert

- Eingabe der operationellen Abflugkapazität
- Abkehr vom Prinzip First Come-First Served
- Einhaltung von Verfahrensfenstern im Rahmen des Anlassverfahrens
- Arbeiten auf einer deutlich verbesserten Informationsgrundlage
- Voll automatisierter Datenaustausch mit der CMFU
- Arbeiten mit variablen Rollzeiten





Betriebliche Erfahrungen mit Nutzern/Prozesspartnern

- Lernkurve in den ersten Wochen deutlich erkennbar
- Flüge sind überwiegend tatsächlich „ready“
- Funkdisziplin an „Irreg“ Tagen
- Einhaltung des TSAT Zeitfensters bei Start-Up Request
- Wegfall der REA Meldung an die CFMU

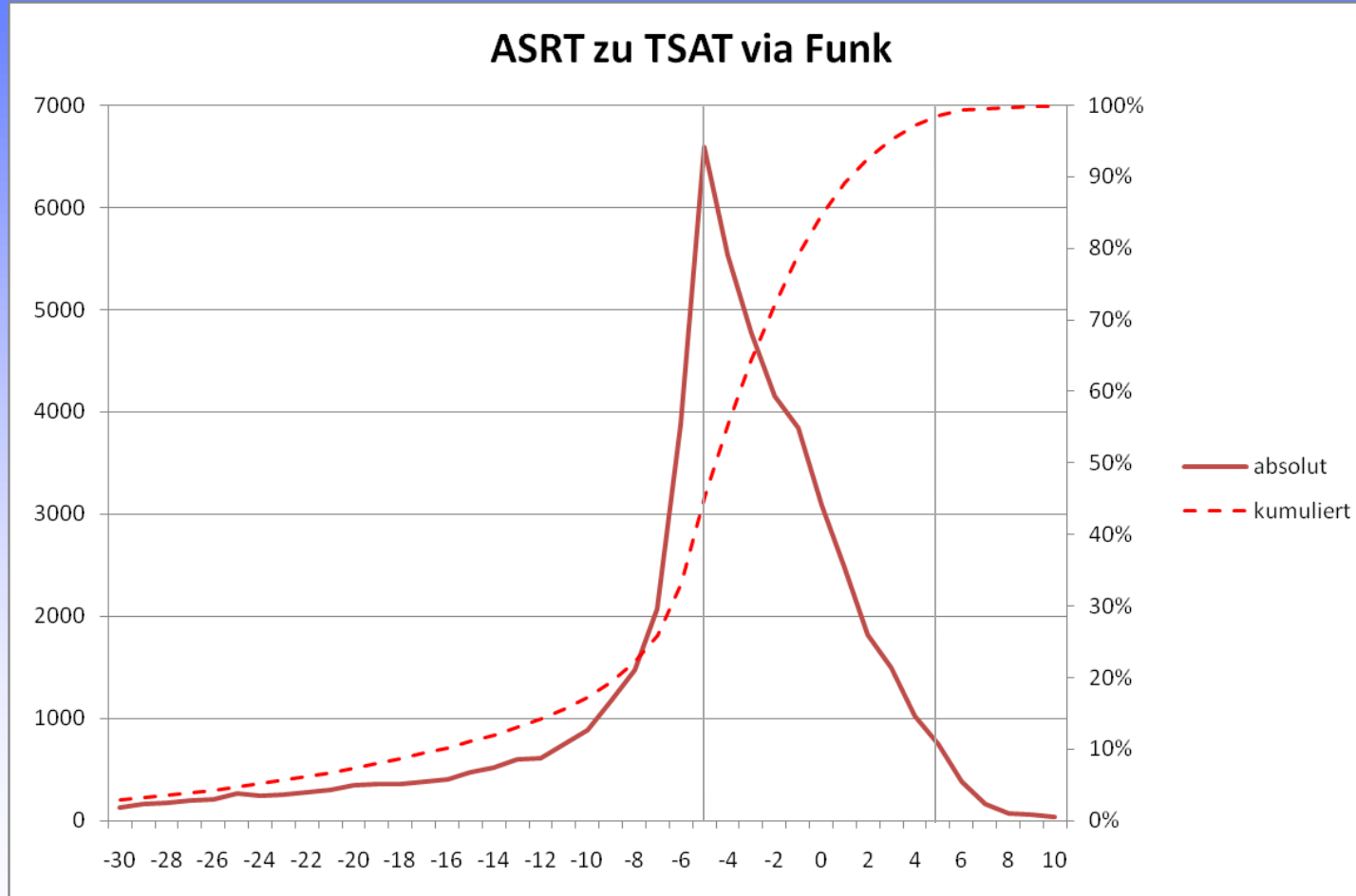
E/C/ATA	R	Opp	W	MSG	REGUL+	O	TI	EFL	TO
15:01A	N		N					340	
17:45A	N		N	SUM	LCSWNO6A	N		390	
17:27A	N		N	REA	LCSWNO6A	N		370	
15:34A	N		N	REA	EGLLA06	N		380	
16:39A	N		N					370	
00:34A	N		N					364	
15:46A	N		N					350	
16:12A	N		N					250	
18:52A	N		N					350	

146 f

f 12:12a
a 12:13a
f 12:16a



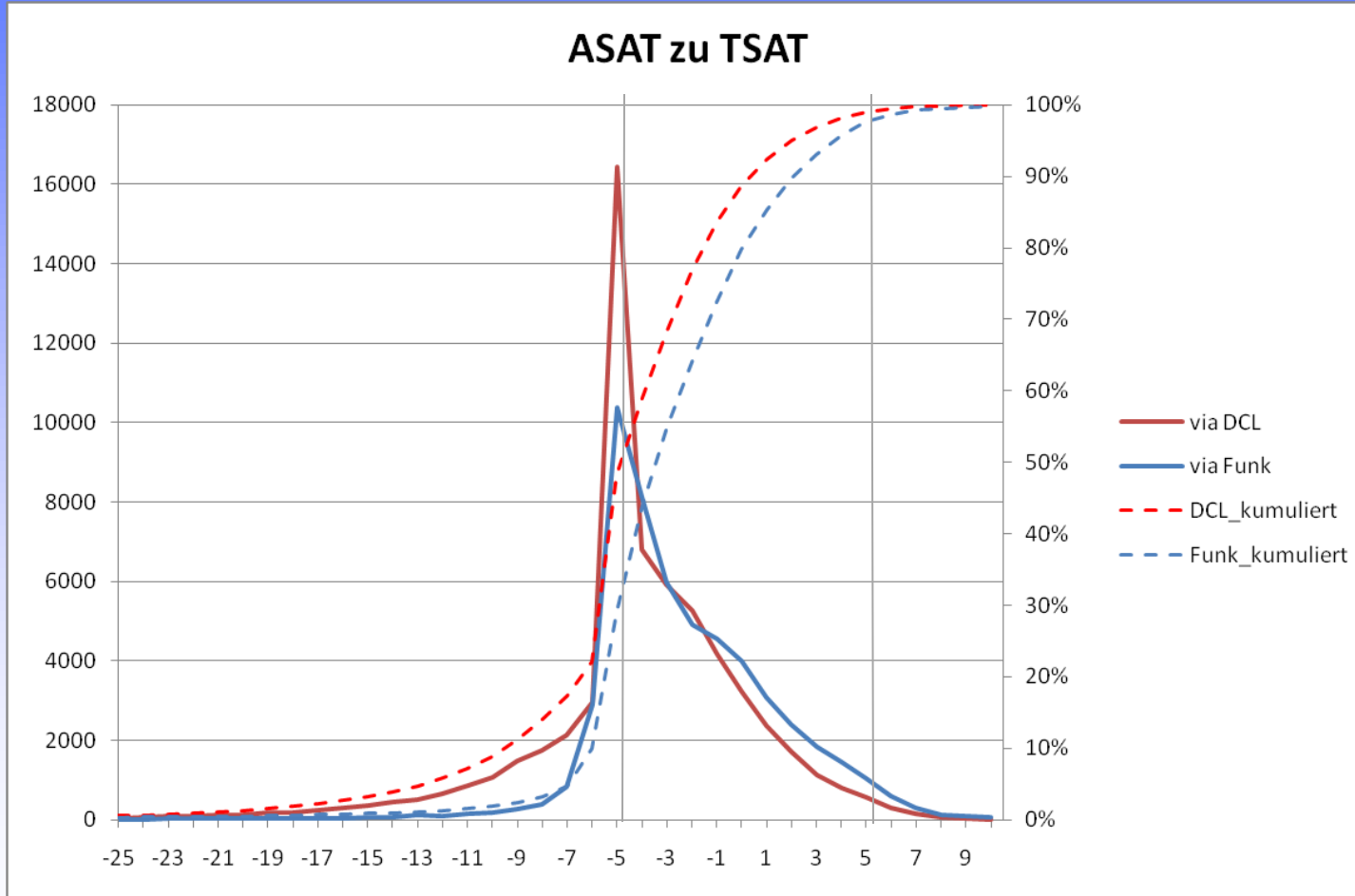
Qualität



Der Start-Up Request erfolgt in vielen Fällen deutlich vor dem vorgegebenen Zeitfenster TSAT -5/+5...



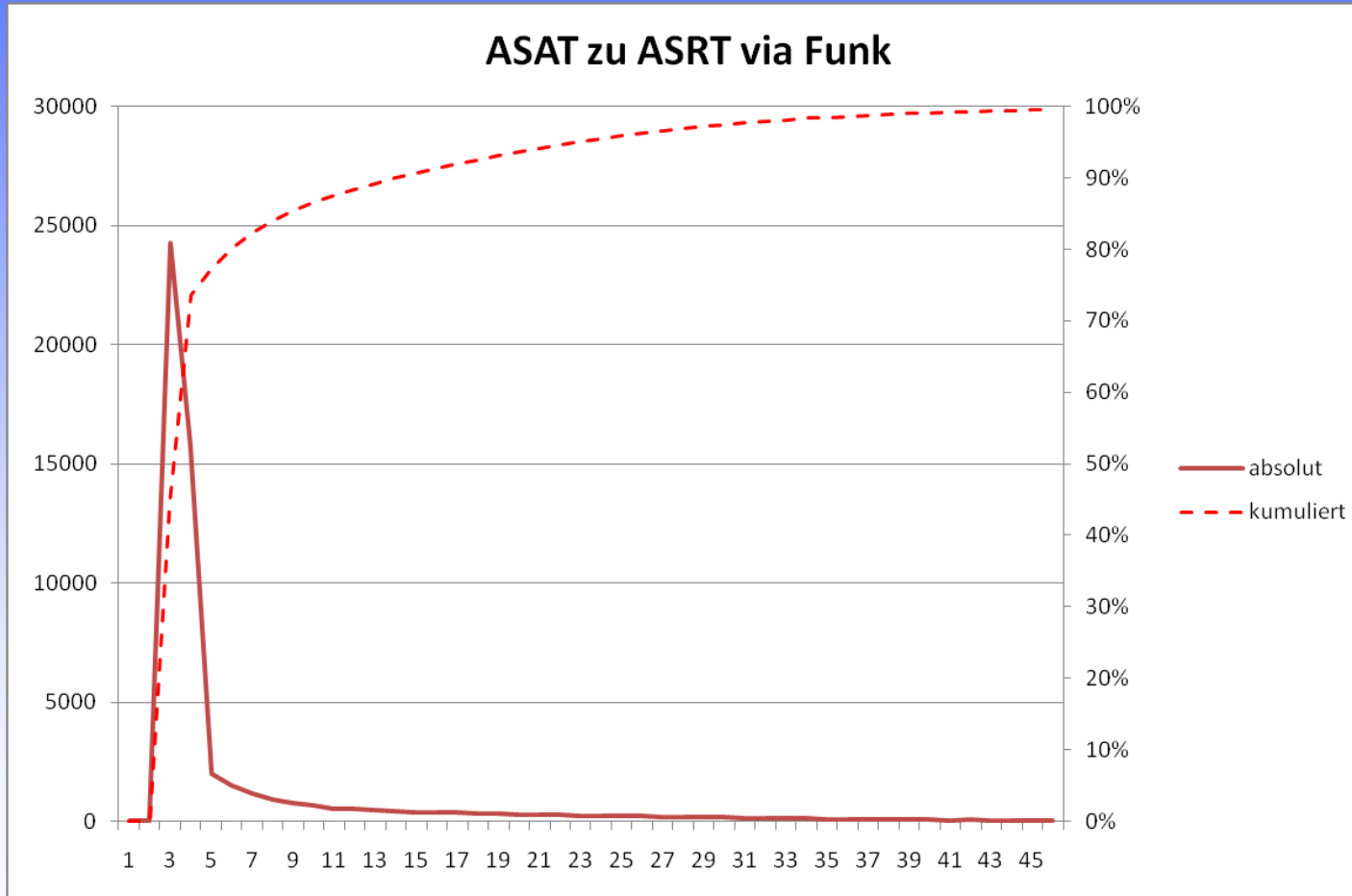
Qualität



... Da die Lotsen aber das Verfahrensfenster zu 85% einhalten...



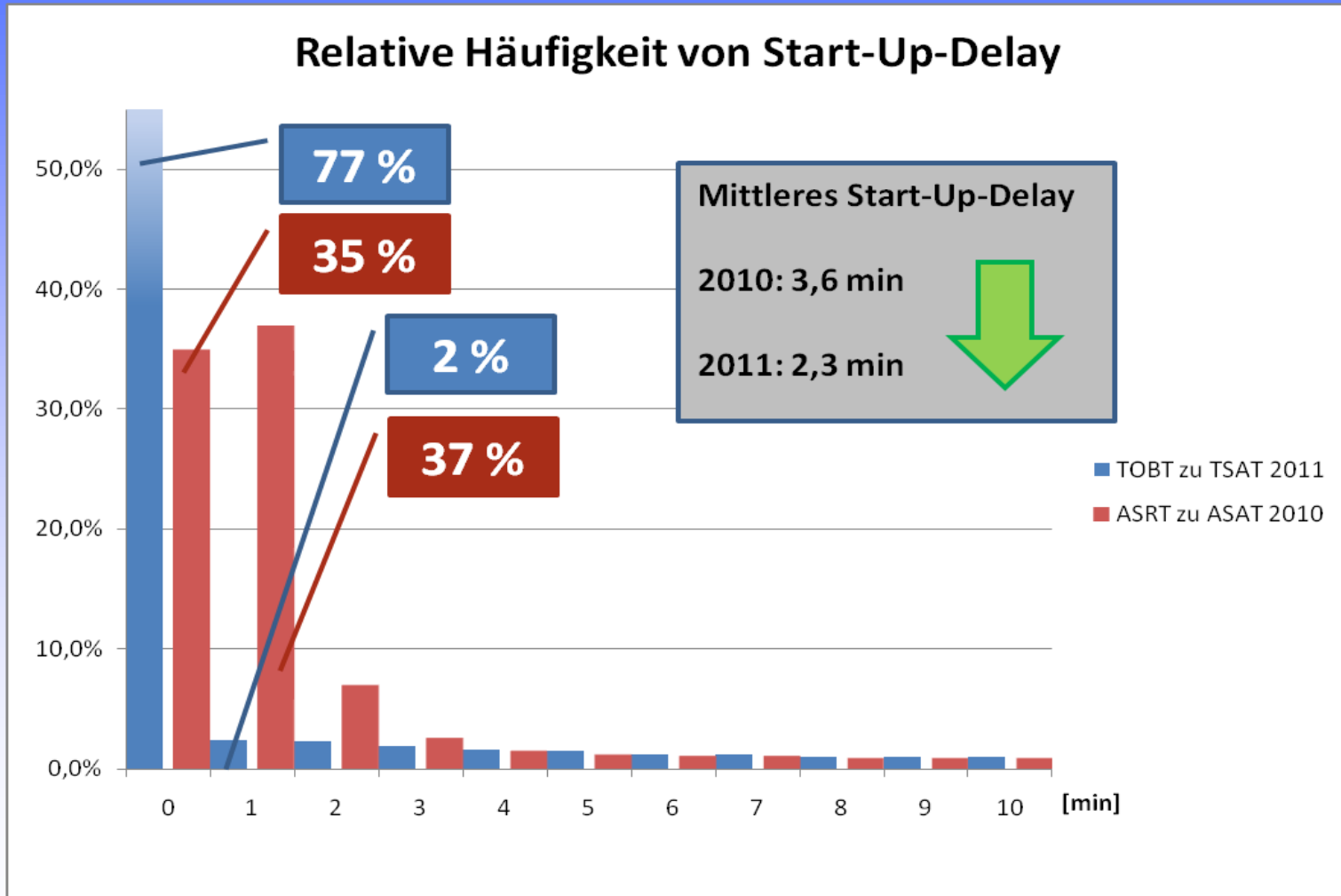
Qualität



... kommt es zu Verzögerungen zwischen Start-Up Request und Start-Up given.

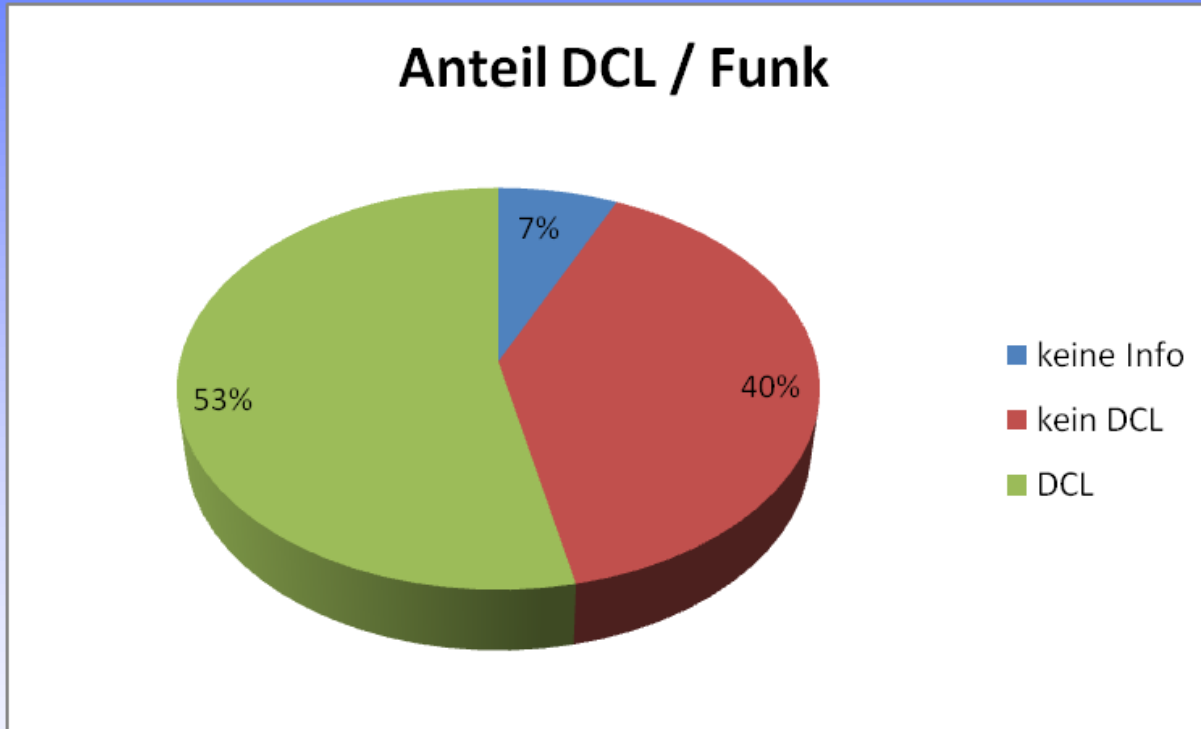


Qualität





Qualität



3. Airport CDM@FRA Forum



**Airport
CDM
@
FRA**



Erfahrungen der Vorfeldkontrolle/ Verkehrszentrale





Aufgabenbereiche im Rahmen des ACDM-Prozesses

- Zentrale Vorfeldkontrolle ist verantwortlich für die Rollverkehrsführung und Positions- und Gatevergabe
- im Rahmen des ACDM Prozesses verantwortlich für
 - Off-Block-Verfahren (im Zusammenspiel mit Anlassverfahren)
 - Positionierungsverfahren
 - RMH-Verfahren
 - Enteisungsverfahren





Was hat sich mit Einführung von ACDM verändert

- Off-Block-Verfahren (im Zusammenspiel mit Anlassverfahren)
 - Abkehr vom Prinzip First Come-First Served
 - Arbeiten nach dem Prinzip Best Planned
 - Einhaltung von Verfahrensfenstern im Rahmen des OFB-Verfahren
- Positionierungsverfahren
 - breitere Datenbasis zur Entscheidungsfindung
- RMH-Verfahren
 - Definition für RMH im Rahmen des ACDM Prozesses
- Enteisungsverfahren
 - Planbarkeit bei Winterops





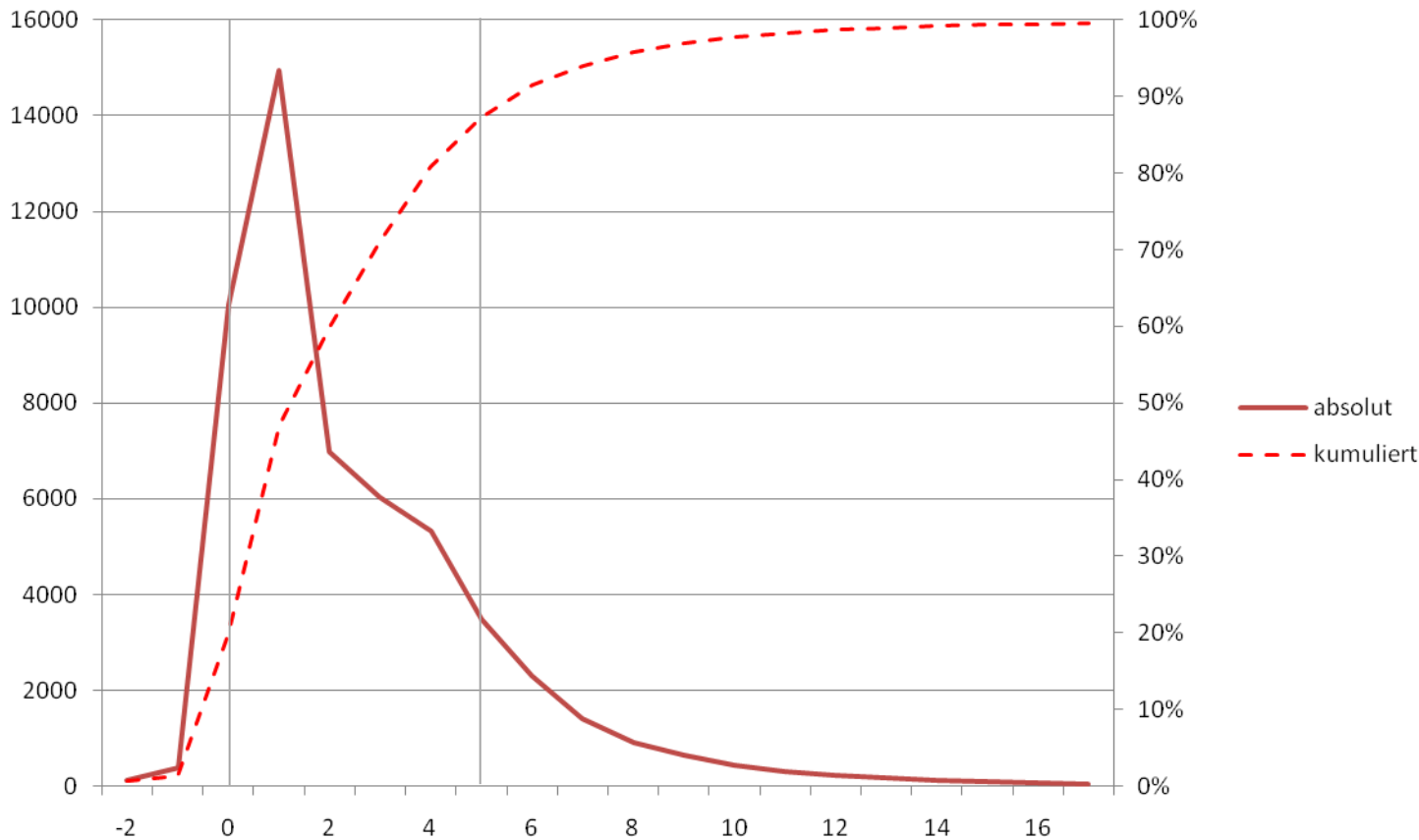
Betriebliche Erfahrungen mit Nutzern/Prozesspartnern

- Verfahrenstreue steigt im Laufe des Verfahrenszeitraumes an
- Apron/ Tower können meist flexibel reagieren, sollte Verfahrensfenster überschritten werden
- leider musste im letzten Winter das Anlassverfahren längerfristig ausgesetzt werden. Daher erfolgte eine Verfahrensanpassung für das Enteisungsverfahren → erste Erfahrung diesen Winter



Qualität

AORT zu ASAT via Funk

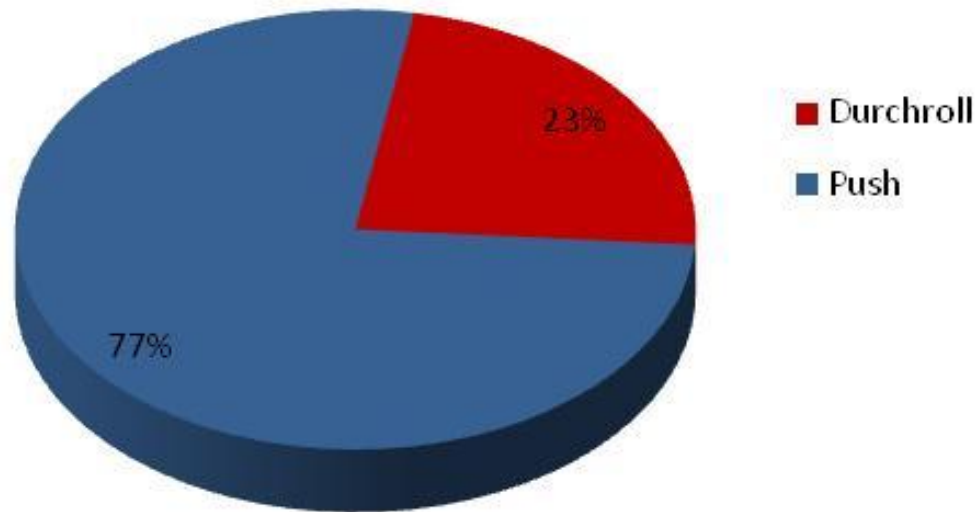


15 % der Offblock-requests via Funk erfolgen außerhalb des Verfahrensfensters.



Qualität

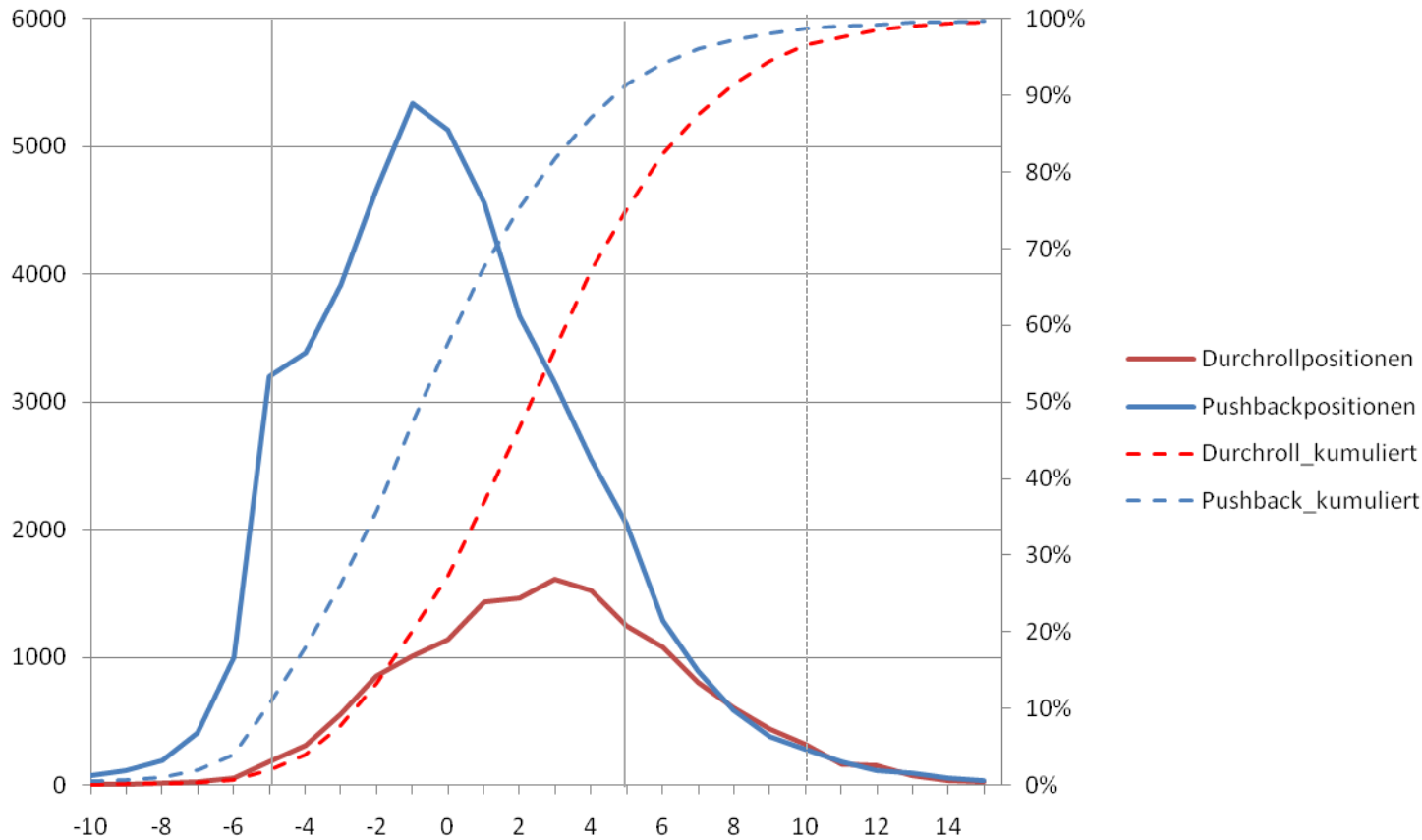
Anteil Pushback / Durchroll





Qualität

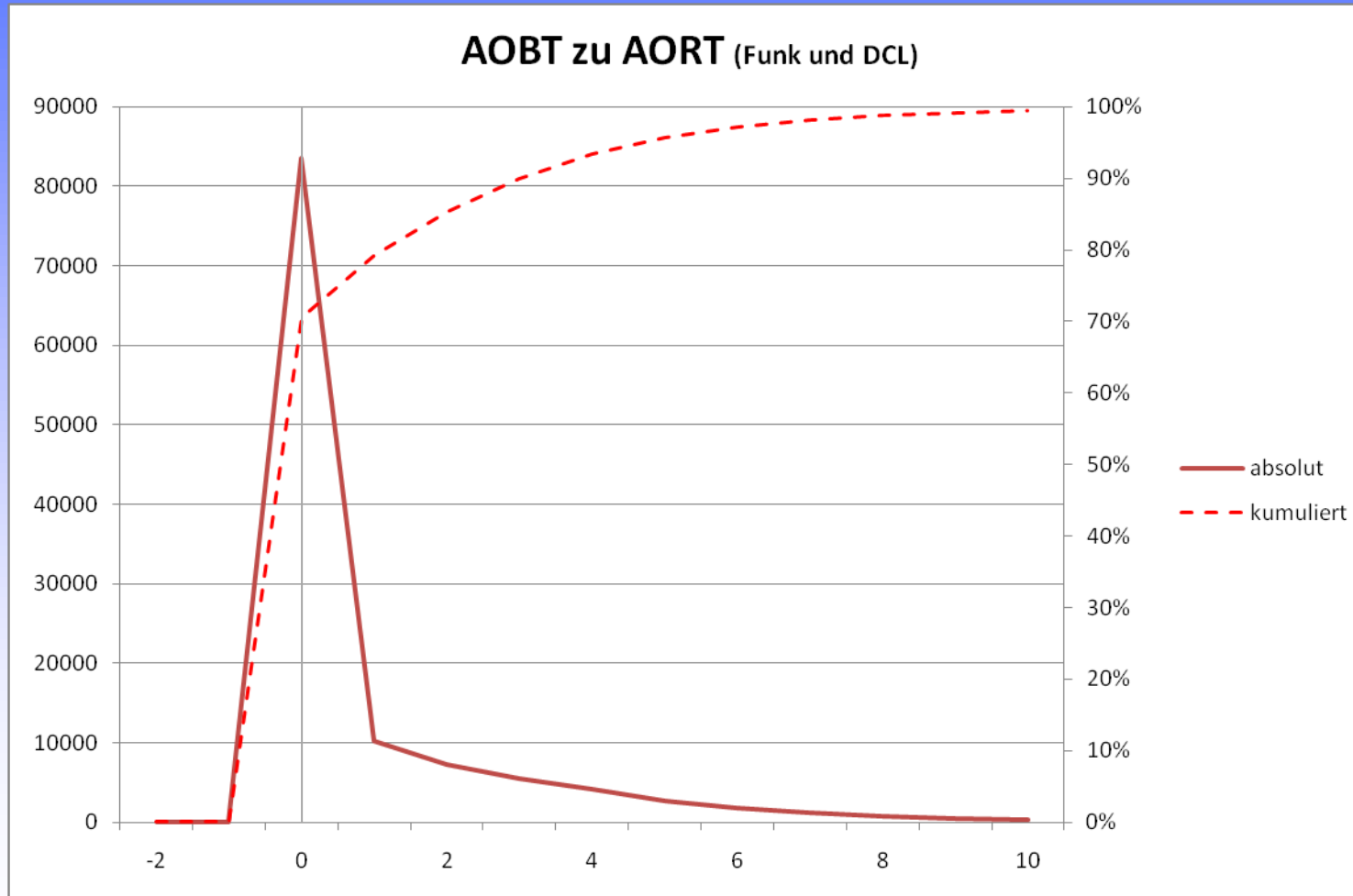
AORT zu TSAT via DCL



Das Verfahrensfenster wird zu 85 % eingehalten. Auf Pushbackpositionen wird der Offblockrequest im Mittel 4 min später gestellt als auf Durchrollpositionen.



Qualität

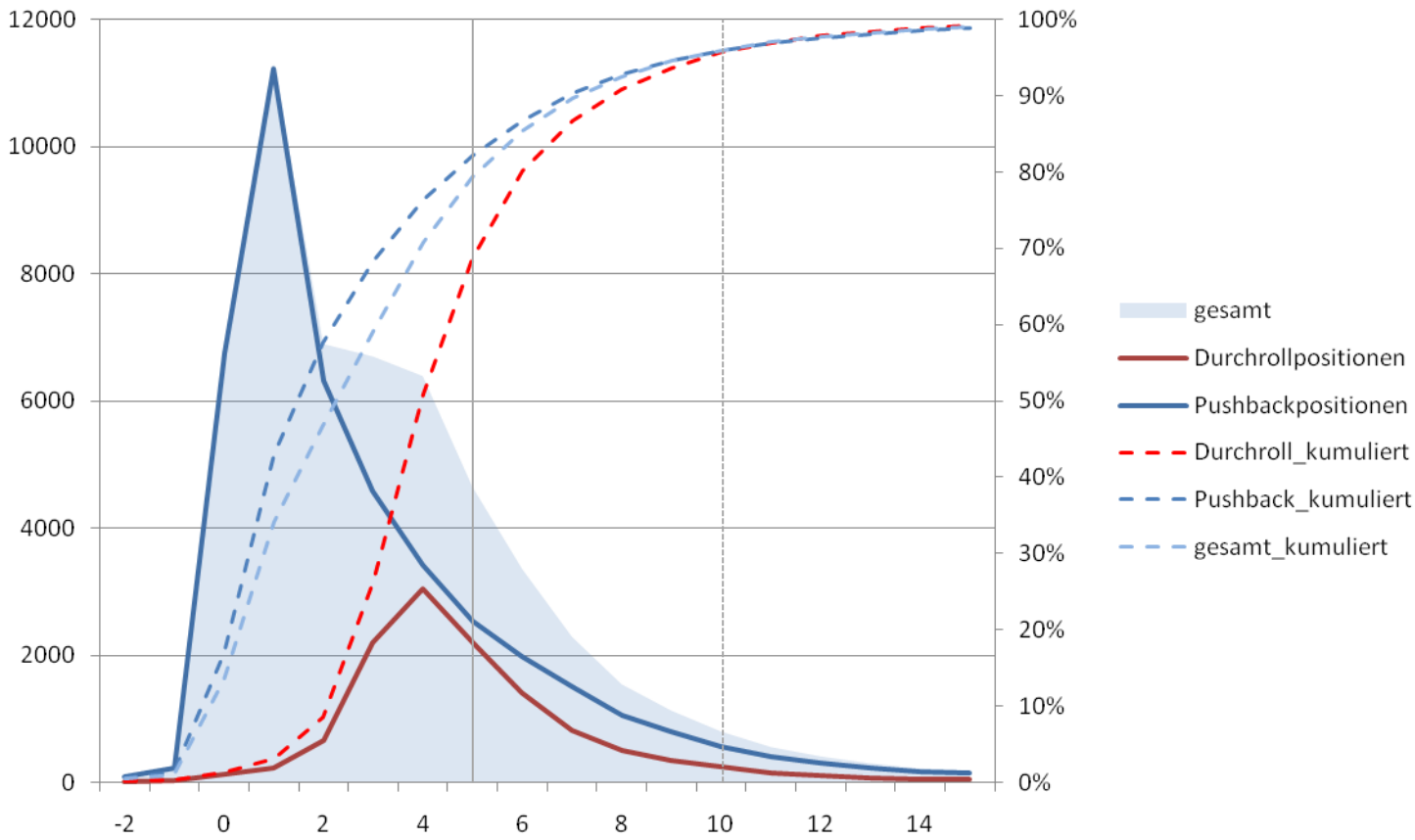


In 70 % der Fälle entsteht kein Pushbackdelay



Qualität

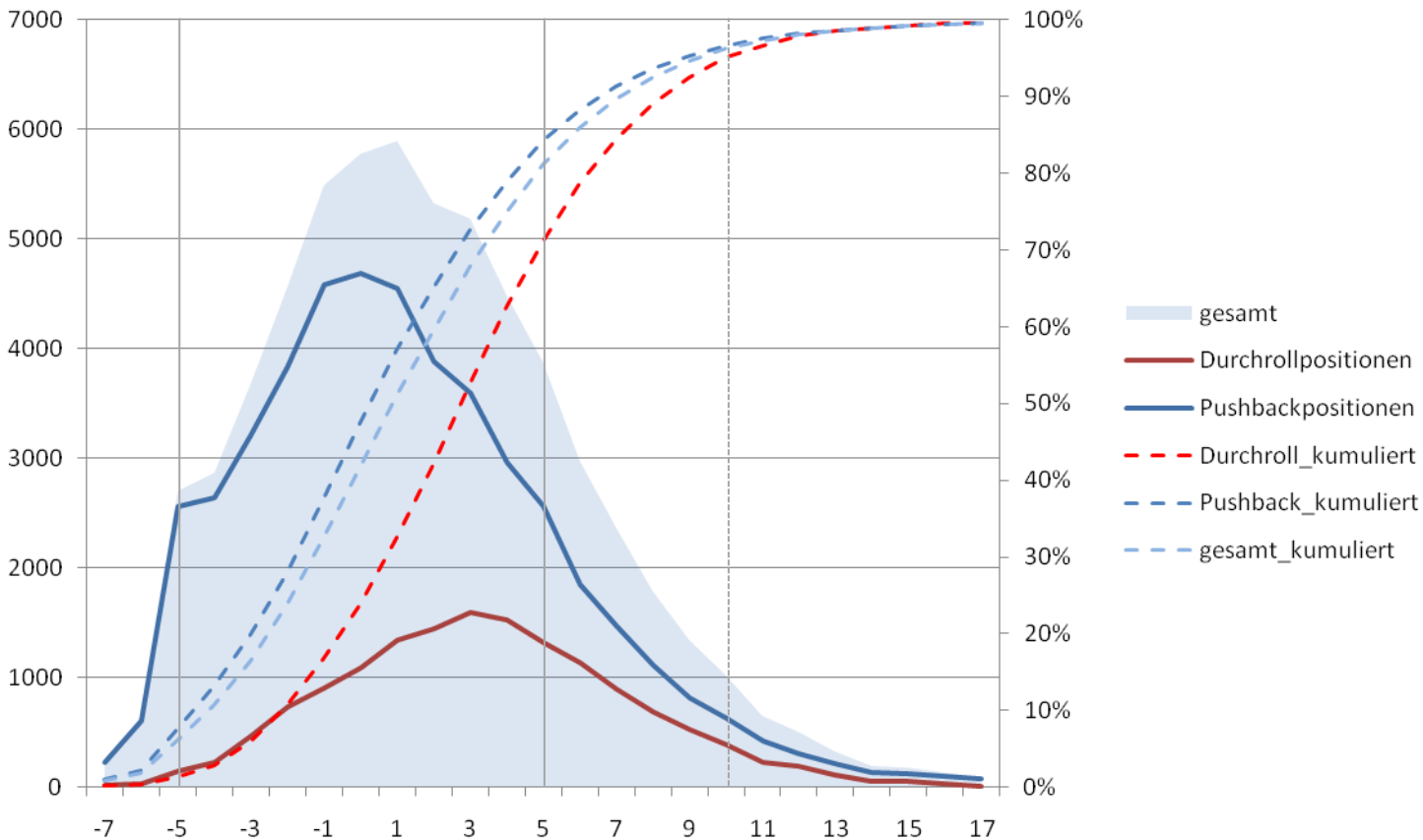
AOBT zu ASAT via Funk





Qualität

AOBT zu TSAT via DCL





Welche Änderungen waren seit Einführung ACDM erforderlich

- setzen TOBT bis zu zehn Minuten vor EOBT möglich
- Off-Block-Verfahren
 - Erweiterung des Verfahrensfensters für Durchrollpositionen
- Enteisungsverfahren
 - Anpassung des Verfahren zur diesjährigen Wintersaison

